

STAN'S BÄSTA HOTELLPRISER

STOCKHOLM GÖTEBORG MALMÖ



SJ Resebyrå, störst i landet på bra hotellpriser. Som SJR-kund har du tillgång till specialpriser med upp till 25 procents rabatt på de mest efterfrågade resmålen. Hotellen är utvalda efter principen rätt läge och rätt kvalitet till rätt pris.

SJR har specialprisavtal med närmare 150 hotell och naturligtvis finns samtliga hotell i de stora kedjorna, Reso, Sara och Scandic (för volymkunder) med.

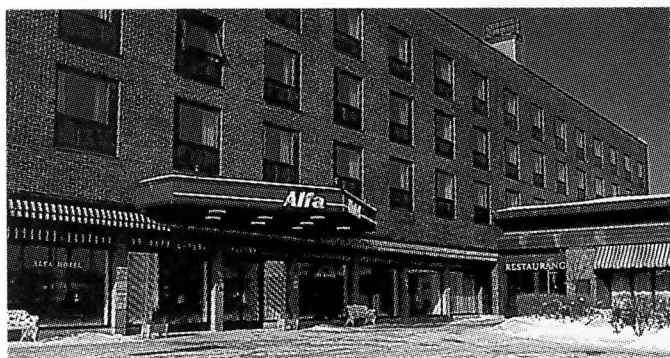
Dessutom har SJR weekendspecial med upp till 75 procents rabatt. Vad sägs till exempel om 295 kronor natten i dubbelrum för en weekend på Sheraton i Stockholm eller Göteborg. Incheckning fredag eller lördag.

Fler bra prisexempel både från de stora hotellen och från de små men naggande goda hotellen finns att läsa om på följande sidor.



STOCKHOLM

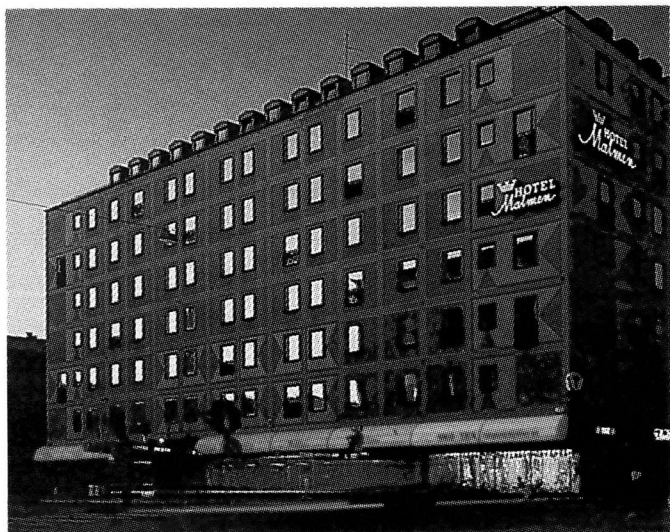
Priserna gäller enkelrum på vardagar



Alfa

Vill man komma nära Stockholmsmässan är det här rätt hotell. Priset är också rätt likasom inställningen till service. Förra hotelldirektören på Grand, Sölve Persson, driver Alfa i mycket personlig stil och erbjuder sina gäster en atmosfär, som normalt är svårt att hitta på ett storstadshotell. *Adress Marknadsvägen 6. SJR-pris 450 kr (ordinarie pris 515 kr)*

Malmen



Ligger i hjärtat av södra Stockholm och bara några minuter med tunnelbanan från Stockholms Central. Nära till söders nattliv. Rummen är nyrenoverade och fräscha och ger mycket trivsel för pengarna. *Adress Götgatan 49. SJR-pris 590 kr (ordinarie pris 750 kr)*

Eden

Ligger centralt vid Stureplan. Nya fräscha rum. Eden har en av Stockholms vackraste frukostar med utsikt över Humlegården. Också Eden ligger nära det mesta som rör



sig i Stockholm. Både på dagtid och kvällstid. *Adress Sturegatan 10. SJR-pris 650 kr (ordinarie pris 690 kr)*

Reisen

Detta hotell ligger nära Gamla Stan med närhet både till kultur och affärliv. Hotellet bjuder också på utsikt över Stockholms Ström till frukost och har en mycket välsedd bastu och pool. *Adress Skeppsbron 12. SJR-pris 875 kr (ordinarie pris 975 kr)*



Sergel Plaza



Ligger så centralt man kan komma i Stockholm. Här där riksdagsmännen förr hade sin arbetsplats finns fortfarande samma anda av verksamhet och aktivitet. Baren har internationell prägel och det är nära till det mesta i nöjes-Stockholm. *Adress Brunkebergstorg 9. SJR-pris 850 kr (ordinarie pris 1025 kr)*

GÖTEBORG

Priserna gäller enkelrum på vardagar



Gothia

Det här hotellet ligger vid mässan. Så nära affärlivet man kan komma. Och bara tvärs över gatan till nöjesfältet Liseberg, så nära nöjeslivet man kan komma. Gothias räk-smörgåsar som serveras i Sky-baren är lika stora som oförglömliga. *Adress Mässansgatan 24. SJR-pris 740 kr (ordinarie pris 840 kr)*

Panorama



Efter ombyggnad kan man se det mesta av Göteborg härifrån. Ombyggnaden har också betytt ett stort lyft för insidan. Med rätt inställning till service av högsta klass, bor man här verkligt ombonat. I priset ingår hotellets alla bekvämligheter, bastu, bubbel-pool, tidning (morgon eller kväll), eftermiddagskaffe och fri parkering. Med andra ord mycket prisvärt. *Adress Eklandagatan 51. SJR-pris 590 kr (ordinarie pris 660 kr)*

Rubinen

Ett klipp för ett hotell med det läget. Mitt på huvudgatan Avenyn där Göteborgs folkli-v brusar som mest. Baren har blivit ett inne-ställe och en träffpunkt där man ses och ser.



Ny omgjord lobby. Centrala kommunika-tioner med flygbussarna alldeles utanför. *Adress Kungssportsavenyn 24.*

SJR-pris 605 kr (ordinarie pris 770 kr)

Tidbloms



Ligger centralt i Göteborg till ett attraktivt pris. Miljön är familjär och pittoresk. Servi-cen personlig. Hör till de hotell som kanske inte är så kända men borde vara det. *Adress Olskroksgatan 23. SJR-pris 510 kr (ordina-rie pris 550 kr)*

Sheraton

Hotellet med den fantastiska lobbyn med vattenfall och hissar i glasburar med hisnan-de utsikt. Hotellet håller sig också med en egen Mama Rosa och kan därmed stoltsera med hembakad pasta och andra bakverk. Ligger mittemot Centralen. Weekendspe-cial 295 kr. *Adress Södra Hamngatan 59-65. SJR-pris 775 kr (ordinarie pris 875 kr)*



MALMÖ

Priserna gäller enkelrum på vardagar



Garden

Hotellet som ligger mitt inne i stan. Nära till allt. Garden är ombyggt men har en familjär atmosfär. Adress Baltzargatan 20. SJR-pris 590 kr (ordinarie pris 740 kr)

Plaza



Ett pangpris för ett hotell mitt inne i stan som bara ligger 800 meter från centralstationen. Samma ägare som Garden och också samma trivsamma atmosfär. Adress Casinogatan 6. SJR-pris 450 kr (ordinarie pris 490 kr)

Scandic Crown

Detta är det första i raden av Scandics innerstadshotell, som ger gästen en hög servi-



cenivå och en touche av internationell atmosfär. Hotellet ligger centralt och har bekvämt avstånd till flygbussen, som stannar alldeles bakom hotellet. Adress Amiralsgatan 19. SJR-pris 518 kr (ordinarie pris 545 kr)

Skyline

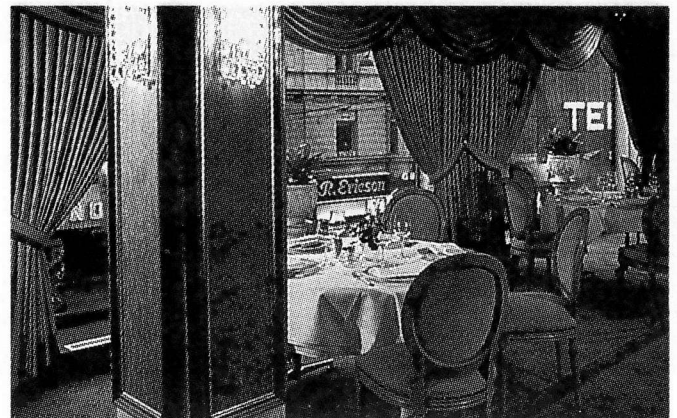
Ligger närmare mässan än stan och satsar mycket hårt på service och ombonad atmosfär. Man har till exempel satt en ära i att



ha alla dagstidningar på hotellet. Här har SJR hela 25 procents rabatt. Adress Bisittaregatan 2. SJR-pris 470 kr (ordinarie pris 630 kr)

St Jörgen

Det här är hotellet med läge mitt i stan och med läge för att ha en trevlig kväll. Det ligger där det ska för dom som vill äta en god middag efter en hård dag. Boka genom SJR så får du också 165 kr mer att spendera på trevligare saker. Adress Stora Nygatan 35. SJR-pris 640 kr (ordinarie pris 805 kr)



SJR

Resebyrån som friställer resurser.

SJR har 80 byråer på 60 orter. Välkommen till Din SJ Resebyrå